



182 Bd Jean Mermoz,  
94550 Chevilly-Larue

# BOOK SPRS

2025-2026



# CHANTIER

## VILLE JUIF

01

Au début du projet, nous avons effectué une étude approfondie afin de comprendre les exigences spécifiques du chantier. Cette phase a inclus la consultation des parties prenantes et l'élaboration de plans détaillés, permettant de définir une feuille de route claire et efficace pour le déroulement des travaux.

03

Nous avons ensuite réalisé l'installation complète de la cuisine, comprenant la pose des meubles, du plan de travail et des équipements. Un soin particulier a été apporté à la précision des assemblages et à la fonctionnalité de l'espace.

02

Une fois l'étude validée, nous avons procédé à la préparation du chantier. Cette étape a consisté à déposer les éléments existants et à adapter les réseaux de plomberie et d'électricité, en veillant au respect des normes en vigueur.

04

Enfin, les travaux se sont achevés par les finitions et les ajustements nécessaires. Après un contrôle final et le nettoyage du chantier, la cuisine a été livrée prête à l'usage, conforme aux attentes du client.

Ce projet vise à moderniser la cuisine tout en maximisant l'ergonomie et la fonctionnalité. Le contraste entre les façades sombres et le plan de travail clair apporte profondeur et élégance. Les lignes épurées et l'intégration des éléments techniques renforcent l'identité contemporaine du lieu.



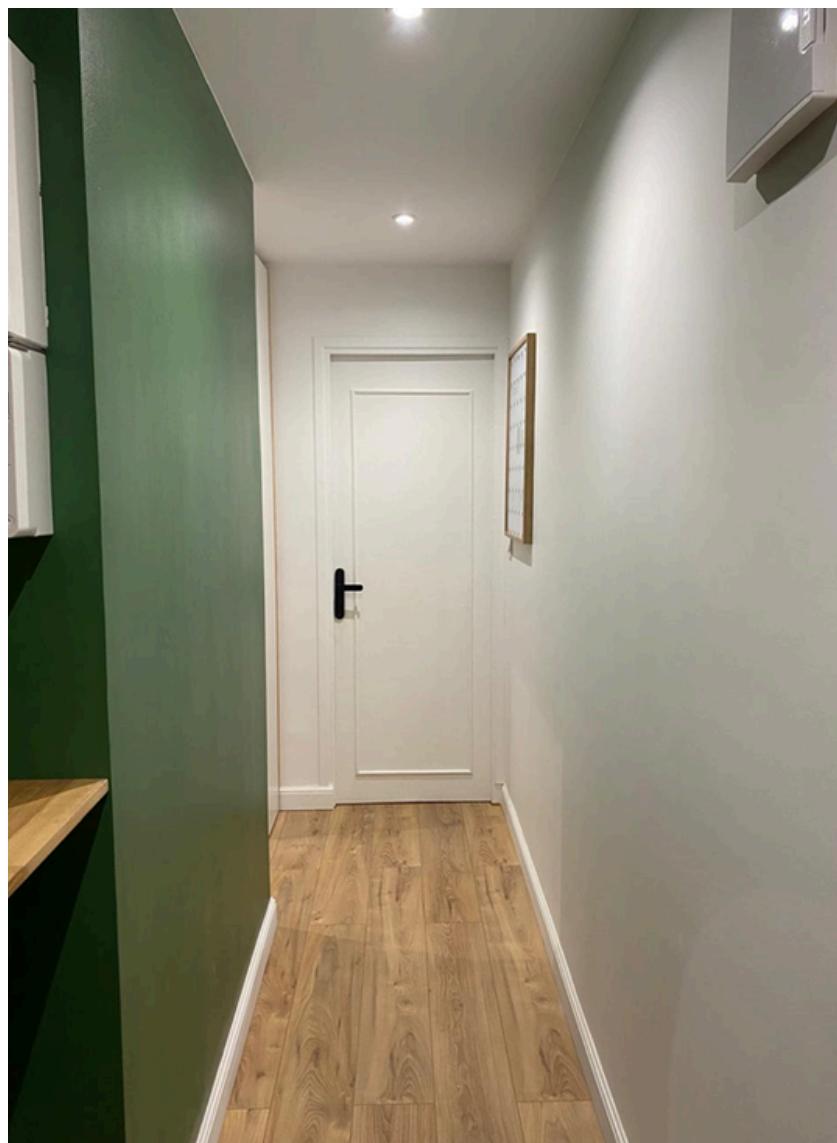
# CUISINE

## RÉNOVATION

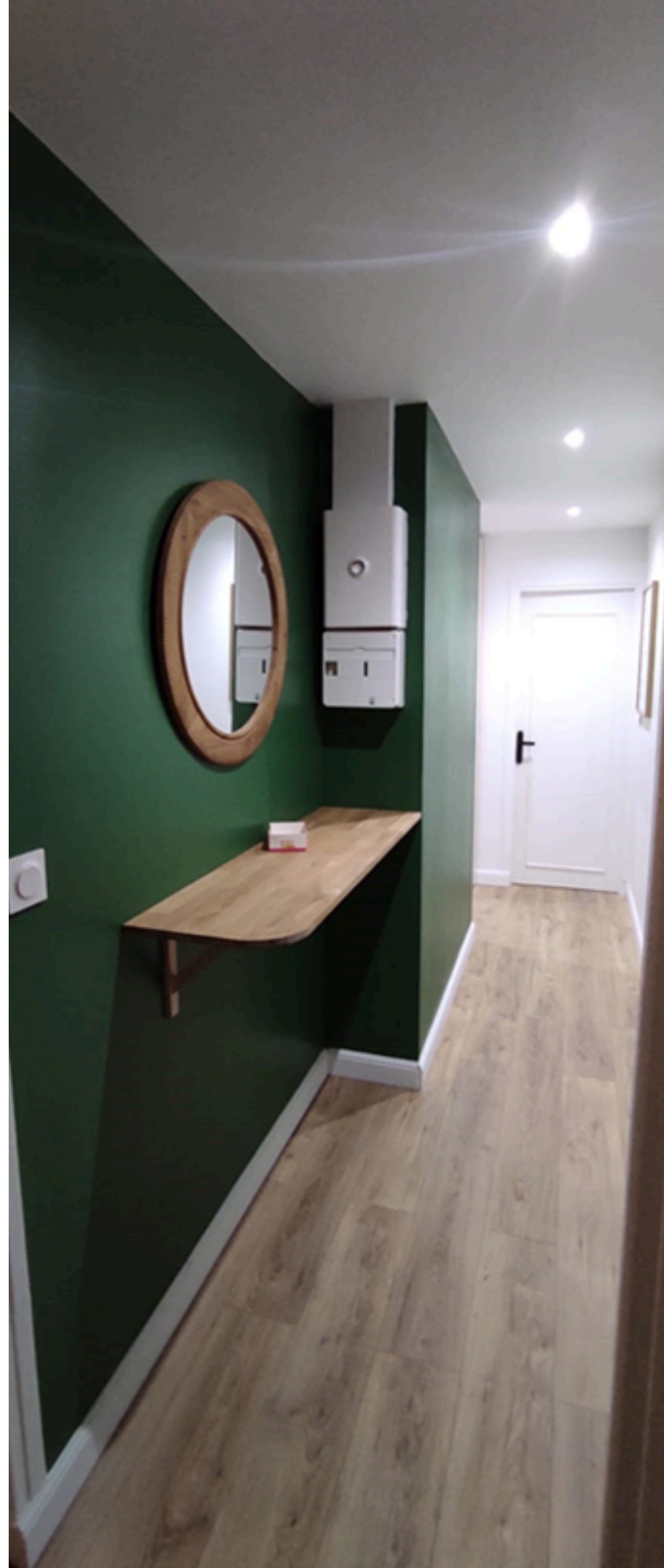
Mobilier noir mat sur mesure, plan de travail effet pierre et crédence coordonnée. Intégration des équipements électroménagers pour une lecture épurée et moderne de l'espace. Choix des matériaux sobres et contrastés, avec une intégration discrète des équipements.

# COULOIR

## RÉNOVATION



Ce couloir a été entièrement rénové afin d'apporter plus de lumière et de modernité. Les couleurs sobres et les matériaux simples créent un espace fonctionnel, élégant et agréable à traverser.



La rénovation du couloir transforme cet espace de passage en un lieu moderne et harmonieux. Les teintes naturelles et le design épuré offrent une atmosphère calme, élégante et accueillante.



# SALLE DE BAIN

## RÉNOVATION

Cette salle de bain a été entièrement rénovée afin de créer un espace moderne, fonctionnel et agréable. Le choix de matériaux sobres et résistants apporte une ambiance élégante et contemporaine. L'agencement a été pensé pour optimiser l'espace et assurer confort et praticité au quotidien.

# CHAMBRE

## RÉNOVATION



Cette chambre a été entièrement rénovée afin de créer un espace à la fois chaleureux et apaisant. Les teintes douces et naturelles apportent une sensation de calme et de confort. Le choix d'un mobilier simple et fonctionnel permet d'optimiser l'espace tout en conservant une atmosphère élégante. L'aménagement favorise le repos et le bien-être, faisant de cette chambre un lieu agréable et harmonieux au quotidien.



# CHANTIER

## PARIS 14ÈME

Nous sommes ravis de partager avec vous les détails de notre projet récent situé au cœur du 14ème arrondissement de Paris, où nous avons élaboré un chantier exemplaire, structuré en quatre étapes clés :

01

Au début du projet, nous avons effectué une étude approfondie pour comprendre les exigences spécifiques du chantier. Cela a consisté à consulter les parties prenantes et à élaborer des plans détaillés, permettant de tracer une feuille de route efficace pour le déroulement des travaux.

02

Avant de commencer, nous avons mis en place toutes les mesures nécessaires pour garantir la sécurité et l'organisation sur le chantier. Cette étape a inclus le déblaiement, l'installation des équipements et la mise en place des accès, tout en veillant à minimiser l'impact sur l'environnement et les riverains.

03

Dans cette phase cruciale, notre équipe de professionnels a travaillé avec vigilance pour réaliser les travaux selon les plans établis. Grâce à notre savoir-faire et à notre expérience, nous avons assuré une gestion efficace des ressources, tout en respectant les délais impartis. Chaque membre de l'équipe a contribué au succès du projet.

04

Pour finir, nous avons pris grand soin des finitions, afin de livrer un chantier de haute qualité. Après des vérifications minutieuses, nous avons procédé à la remise officielle du chantier, avec la satisfaction d'avoir respecté les attentes de notre client et d'avoir réalisé un espace fonctionnel et esthétique.

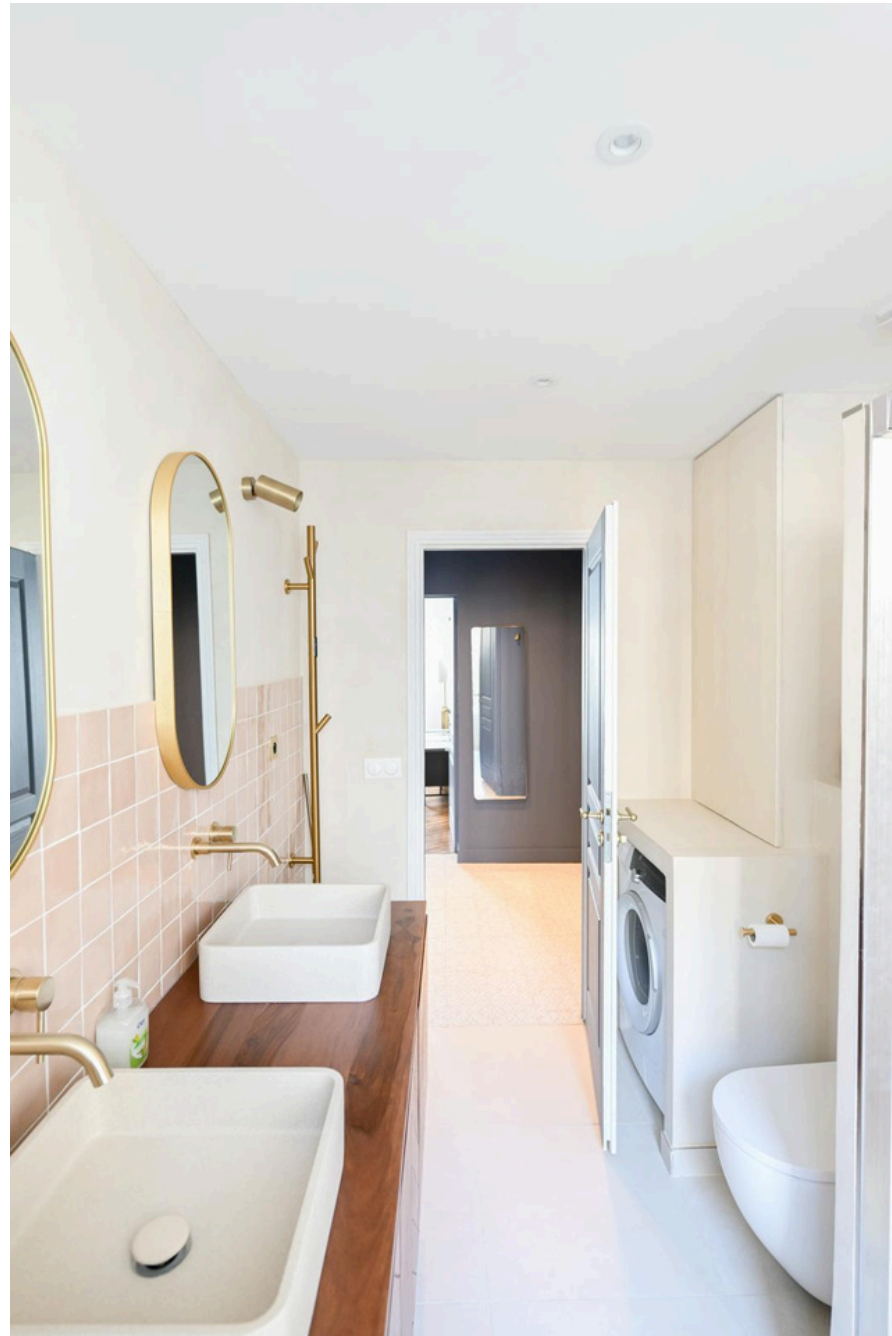






# SALLE DE BAIN *RÉNOVATION*

Un espace repensé pour le confort et la détente. Cette salle de bain a été entièrement rénovée afin de devenir un lieu à la fois fonctionnel, élégant et apaisant. Les murs et les sols aux tons clairs apportent luminosité et sensation d'espace, tandis que les matériaux choisis, modernes et résistants, assurent durabilité et facilité d'entretien. L'agencement a été étudié pour optimiser chaque recoin, permettant une circulation fluide et un usage pratique au quotidien.





# SÉJOUR & CUISINE





# SÉJOUR & CUISINE



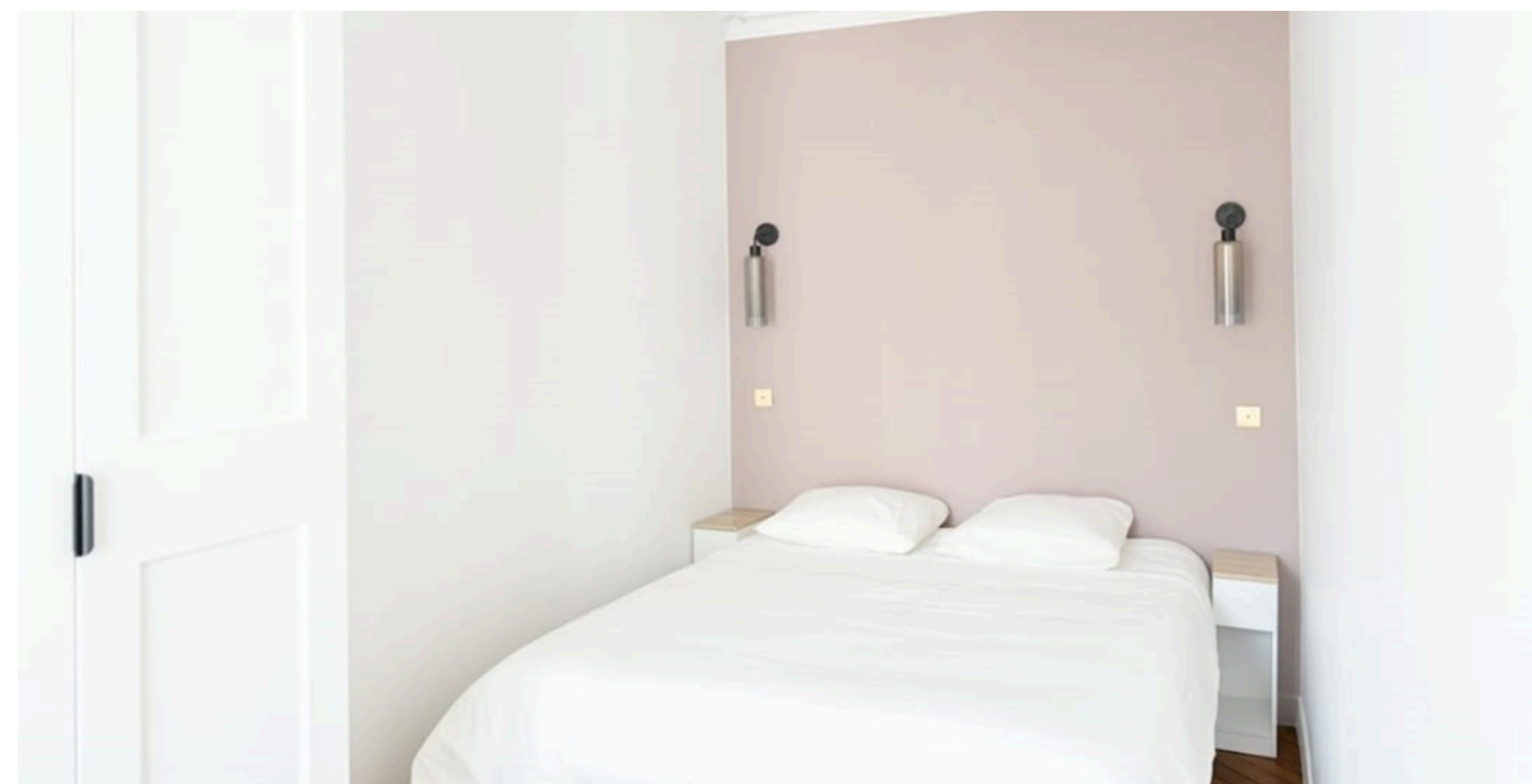


# CHAMBRE

## RÉNOVATION

L'aménagement optimise chaque coin de la chambre, combinant praticité et esthétique. Les détails, tels que l'éclairage subtil et les textures délicates, créent une ambiance chaleureuse et équilibrée. Chaque élément participe à faire de cette chambre un espace où il fait bon se reposer, travailler ou passer du temps en toute tranquillité

Un espace créé pour le confort et la sérénité. Cette chambre a été soigneusement rénovée pour devenir un lieu accueillant, calme et fonctionnel. Les couleurs claires et favorisant la détente et le bien-être. Le mobilier a été choisi pour son élégance et simplicité, permettant de garder l'espace ordonné et agréable à vivre.





# CUISINE RÉNOVATION 3D

Avant chaque chantier, nous réalisons une modélisation 3D du projet afin de permettre au client de visualiser précisément le résultat final. Cette étape essentielle nous permet d'optimiser l'aménagement, d'ajuster les volumes, les matériaux et les finitions, tout en validant chaque détail avant le début des travaux.

Pour cette rénovation de cuisine, la conception 3D a permis de repenser entièrement l'espace : implantation plus fonctionnelle, meilleure circulation, rangements optimisés et harmonie des couleurs. Le client a ainsi pu se projeter concrètement dans sa future cuisine et apporter des ajustements en toute confiance.

Cette méthode garantit un chantier maîtrisé, sans imprévus, et un résultat fidèle aux attentes.





# SALON

## RÉNOVATION 3D

Avant le lancement des travaux, nous réalisons une projection 3D du salon afin d'anticiper chaque détail du futur aménagement. Cette étape permet au client de visualiser les volumes, la disposition du mobilier, les choix de matériaux ainsi que l'ambiance générale de la pièce.

Pour cette rénovation, la modélisation 3D a permis de repenser l'espace de manière plus harmonieuse et fonctionnelle : optimisation de la luminosité, meilleure organisation des zones de vie et mise en valeur des éléments décoratifs. Chaque ajustement a pu être validé en amont, garantissant un résultat conforme aux attentes.

Grâce à cette approche, le chantier est réalisé avec précision et sérénité, pour un salon moderne, confortable et parfaitement adapté aux besoins du client.

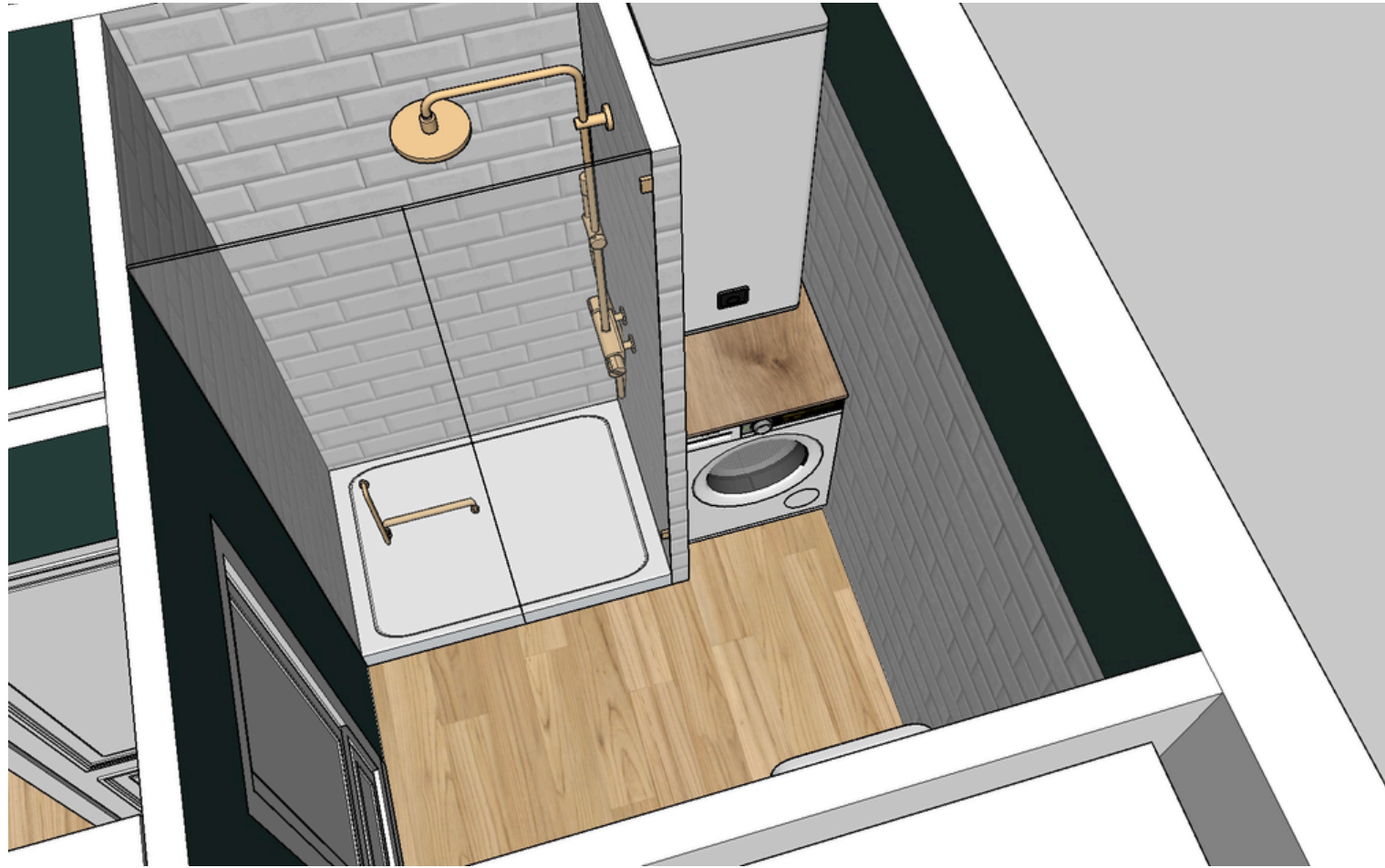


# CHAMBRE

## RÉNOVATION 3D

Avant le démarrage des travaux, une conception 3D de la chambre est réalisée afin de visualiser l'agencement et l'ambiance finale. Cette projection permet d'optimiser l'espace, d'anticiper l'implantation du mobilier et de sélectionner les matériaux et couleurs adaptés. Grâce à cette étape, le client peut valider chaque détail en amont, garantissant une chambre fonctionnelle, harmonieuse et conforme à ses attentes.





# SALLE DE BAIN

## RÉNOVATION 3D

La modélisation 3D de la salle de bain permet de définir précisément l'implantation des équipements sanitaires, des rangements et des revêtements. Elle facilite l'optimisation des volumes, notamment dans les espaces réduits, et assure une circulation fluide. Cette préparation détaillée garantit un chantier maîtrisé et un résultat à la fois esthétique, pratique et durable.



# COULOIR

## RÉNOVATION 3D

Souvent sous-estimé, le couloir est pourtant un espace clé dans l'harmonie d'une maison. La projection 3D permet d'optimiser la luminosité, les rangements éventuels et la continuité visuelle avec les autres pièces.

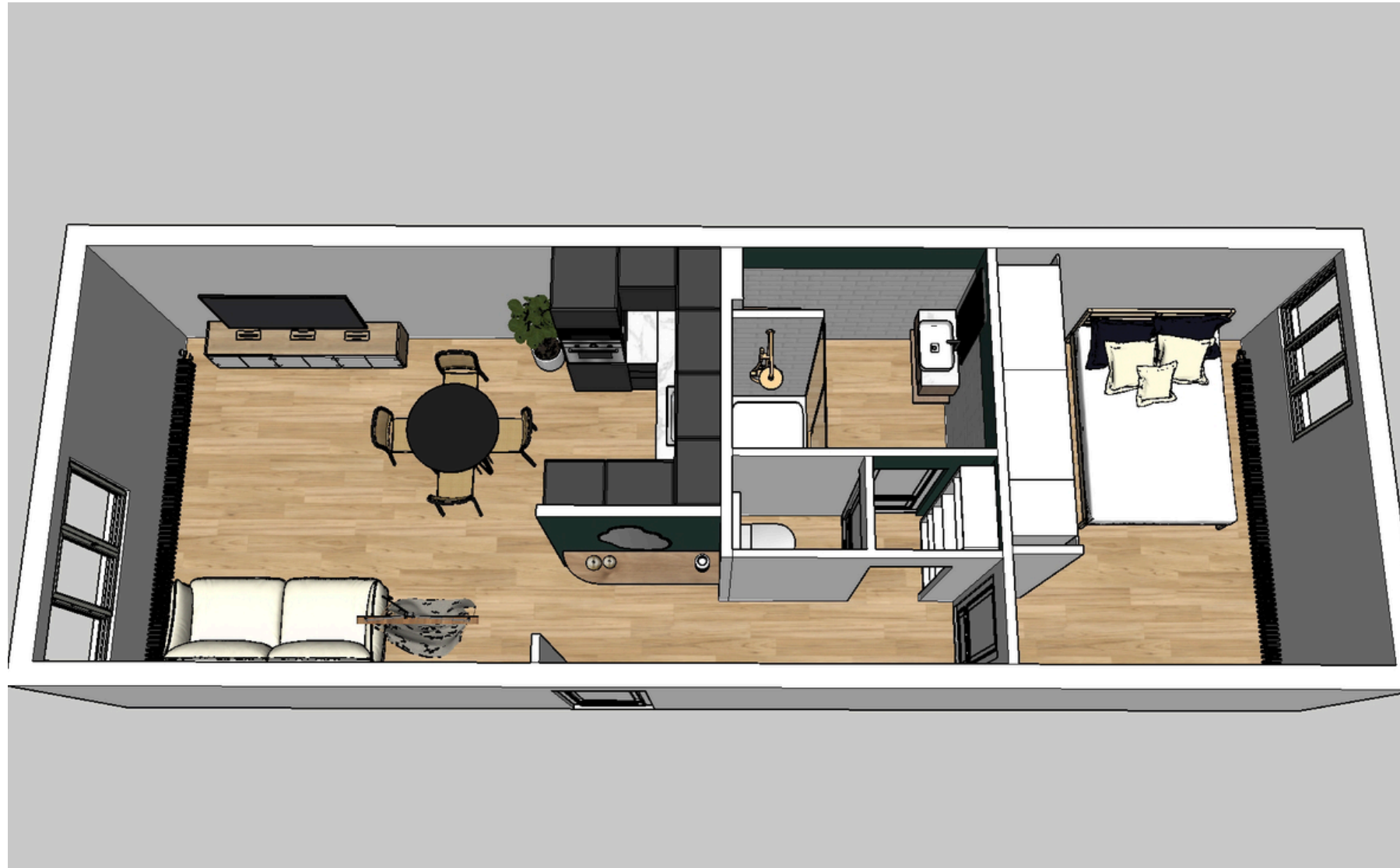
Chaque détail est étudié afin d'apporter cohérence et fluidité à l'ensemble de l'habitation.





# PLAN DE LA MAISON

## RÉNOVATION 3D



Avant toute rénovation, un plan complet de la maison est élaboré afin d'avoir une vision d'ensemble du projet. Cette vue globale permet d'assurer la cohérence des espaces, l'optimisation des circulations et l'harmonie entre les différentes pièces. Ce travail préparatoire constitue une base solide pour un chantier organisé, précis et fidèle aux attentes du client.





182 Bd Jean Mermoz,  
94550 Chevilly-Larue

# SÉJOUR

PHOTO RÉALISTE

*PHOTO RÉALISTE*



SKETCHUP

*SKETCHUP*





182 Bd Jean Mermoz,  
94550 Chevilly-Larue

# LA CHAMBRE

PHOTO RÉALISTE

*PHOTO RÉALISTE*



SKETCHUP

*SKETCHUP*





182 Bd Jean Mermoz,  
94550 Chevilly-Larue



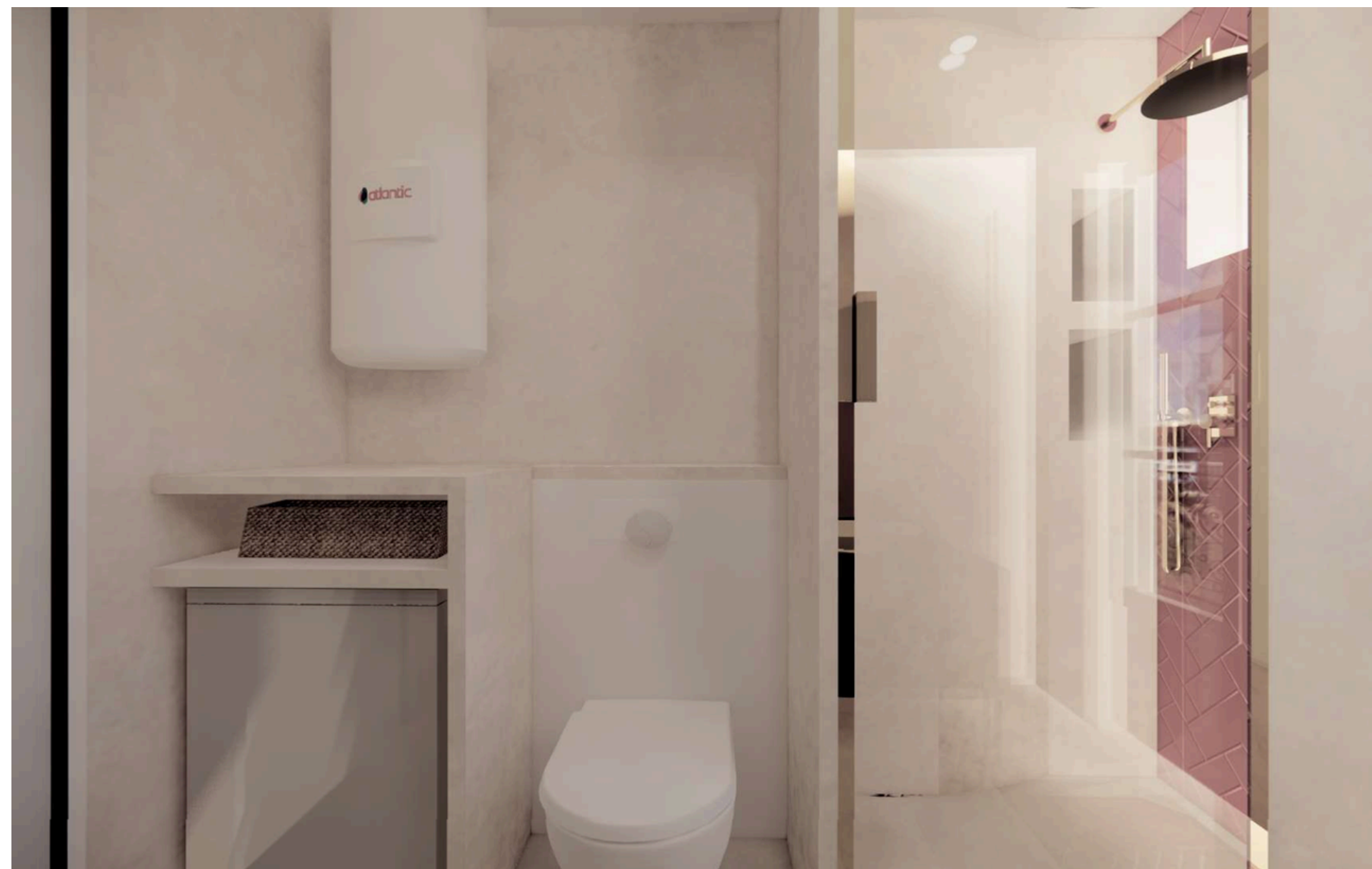
SKETCHUP

*SKETCHUP*

# SALLE D'EAU

PHOTO RÉALISTE

*PHOTO RÉALISTE*





# MERCI

Nous vous remercions chaleureusement d'avoir pris le temps de parcourir notre book. Votre intérêt pour notre entreprise de BTP nous touche profondément. Nous espérons que vous avez apprécié découvrir notre savoir-faire, nos projets et notre engagement envers l'excellence. Votre confiance et votre soutien sont essentiels à notre succès et nous sommes impatients de collaborer avec vous à l'avenir. Merci encore et à très bientôt !